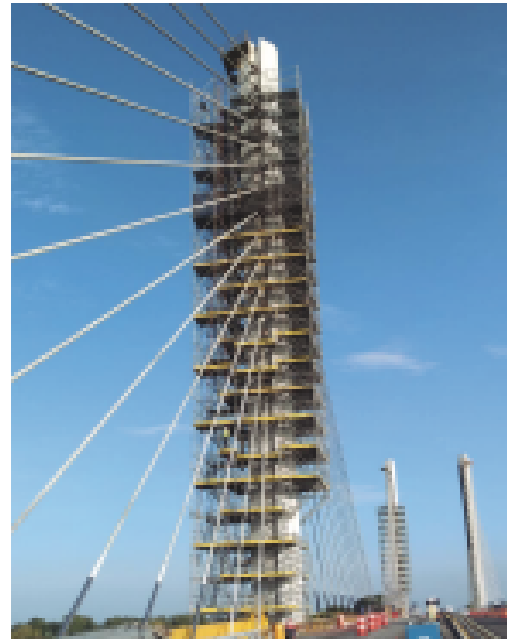




Torre Sumit  
Santa Fe, Ciudad de México



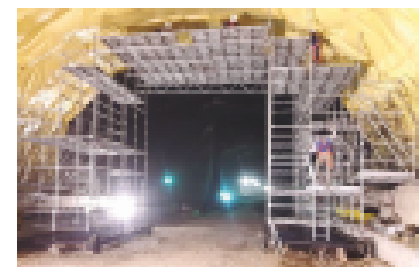
Rehabilitación Puente Coatzacoatzacoalcos,  
Veracruz



## Aplicación en obra



Complejo Petroquímico Cangrejera  
Coatzacoalcos, Veracruz.



Torre de Trabajo



PEMEX- Rehabilitación y Servicios

# SISTEMA DE ANDAMIOS MULTI-FUNCIONAL

Es un andamio económico, versátil y altamente seguro.



### VERSÁTIL

Los largueros cuentan con diferentes longitudes, desde 0.30 mts. hasta 3.00 mts. permitiendo que el sistema pueda adaptarse a cualquier tipo de obra. Por su versatilidad puede ser utilizado para armar andamios de seguridad, plataformas, torre de escaleras y accesos verticales.



### SEGURIDAD EN OBRA

La superficie de trabajo está formada por plataformas anti-derrapantes en ambos sentidos, los largueros y contraventeos tienen integradas piezas para un fácil ensamble, uniendo a los postes verticales de manera rápida y segura.



### VIDA ÚTIL

Fabricados en tubo metálico y galvanizados por inmersión, permite que la vida útil del Multi-Funcional sea de 10 a 15 años de uso\*.



### ASESORÍA TÉCNICA

Sin importar la sencillez del armado, contamos con asesores técnicos, quienes capacitan al personal de obra para el buen uso y funcionamiento del sistema.



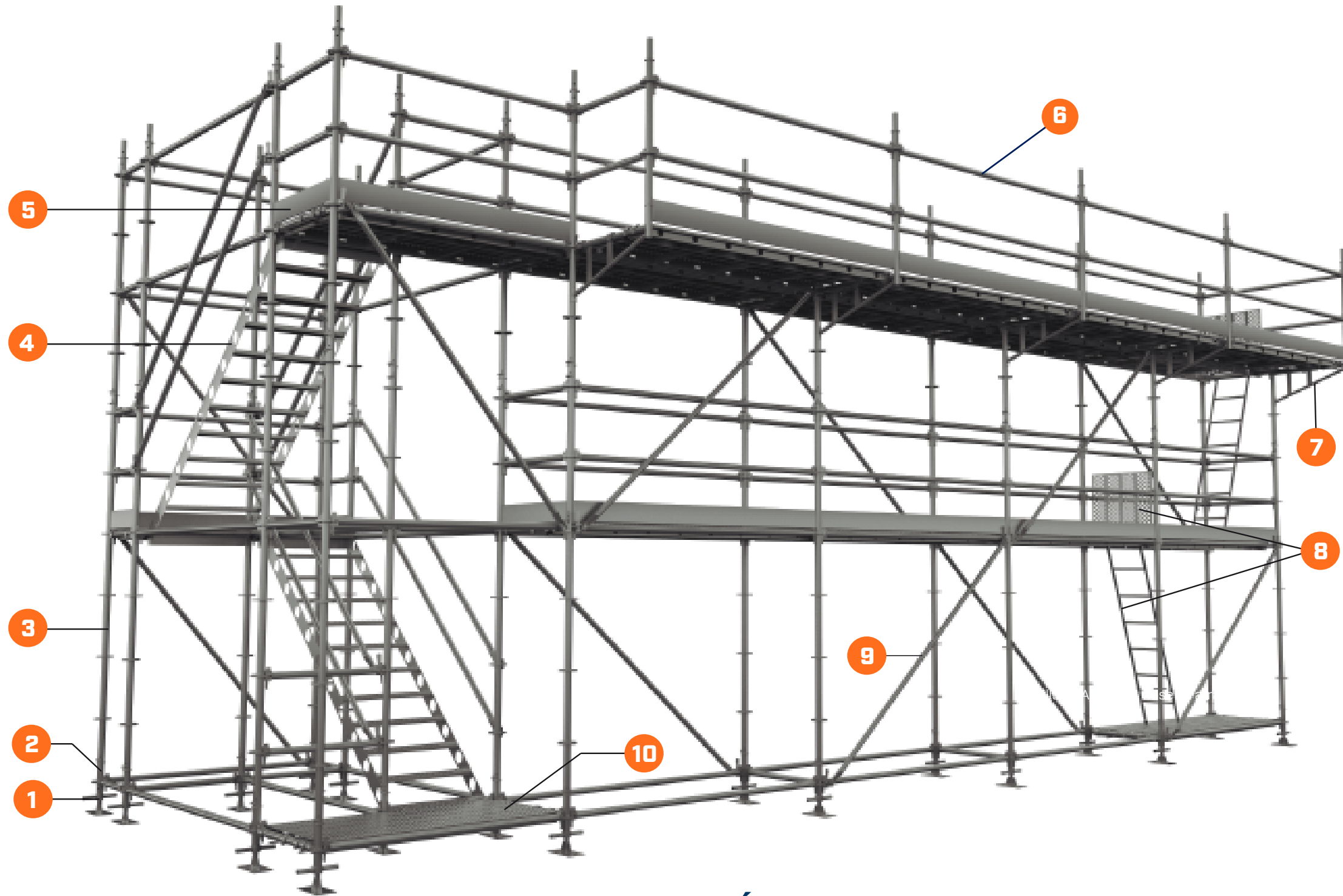
### CAPACIDADES

Variable dependiendo de la configuración del proyecto.

\*Depende del correcto uso que se le de en obra.

Acércate con el equipo comercial de tu localidad y con gusto te atenderemos  
• México • Coatzacoalcos • Guadalajara • Monterrey

☎ (55) 5815.4129 Opc. 4  
☎ (55) 6705.8625  
✉ cimbramex@grupomarmex.mx



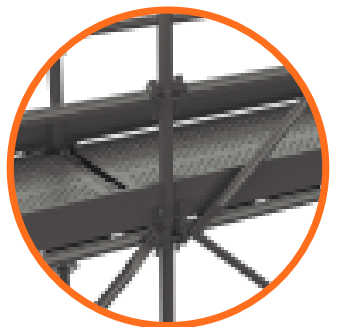
La ménsula MF, es un elemento que se utiliza para tener mayor área de trabajo sin necesidad de colocar verticales desde el piso. Además sirve para reducir distancias entre el andamio y la construcción.



La plataforma metálica MF con escotilla y escalera integrada, proporciona una superficie de trabajo anti-derrapante que permite acceder a niveles subsecuentes en alturas de 2.00 mts., ofreciendo máxima seguridad a los operadores de obra.



La roseta permite un máximo de 8 conexiones entre largueros y contraventeos. Estos pueden colocarse en posición recta o en diagonal, en ángulos de 45° en ambas direcciones.



**SISTEMA DE GESTIÓN DE CALIDAD CERTIFICADO: ISO 9001:2015**

- 1**  
Tornillo de Ajuste.
- 2**  
Base de Arranque.
- 3**  
Poste MF.
- 4**  
Rampa MF.
- 5**  
Rodapié.
- 6**  
Largero MF.
- 7**  
Ménsula MF.
- 8**  
Plataforma Metálica MF con Escotilla y Escalera Integrada.
- 9**  
Contraventeo Vertical MF..
- 10**  
Plataformas Metálicas



Más información

APP CIMBRAMEX



Ya disponible en

